

# COVID 19 : ÉVOLUTION DE LA FRÉQUENTATION DES UNIVERS DE TRANSPORTS EN COMMUN EN ÎLE-DE-FRANCE



**Les Franciliens ont adapté leurs déplacements en transports en commun  
au rythme des annonces liées au Covid-19.**

Leader de l'affichage transports, MEDIATRANSPORTS suit l'évolution de la fréquentation des stations de métro RATP et gares SNCF grâce à la technologie Retency permettant la collecte et l'analyse de data anonymisées.

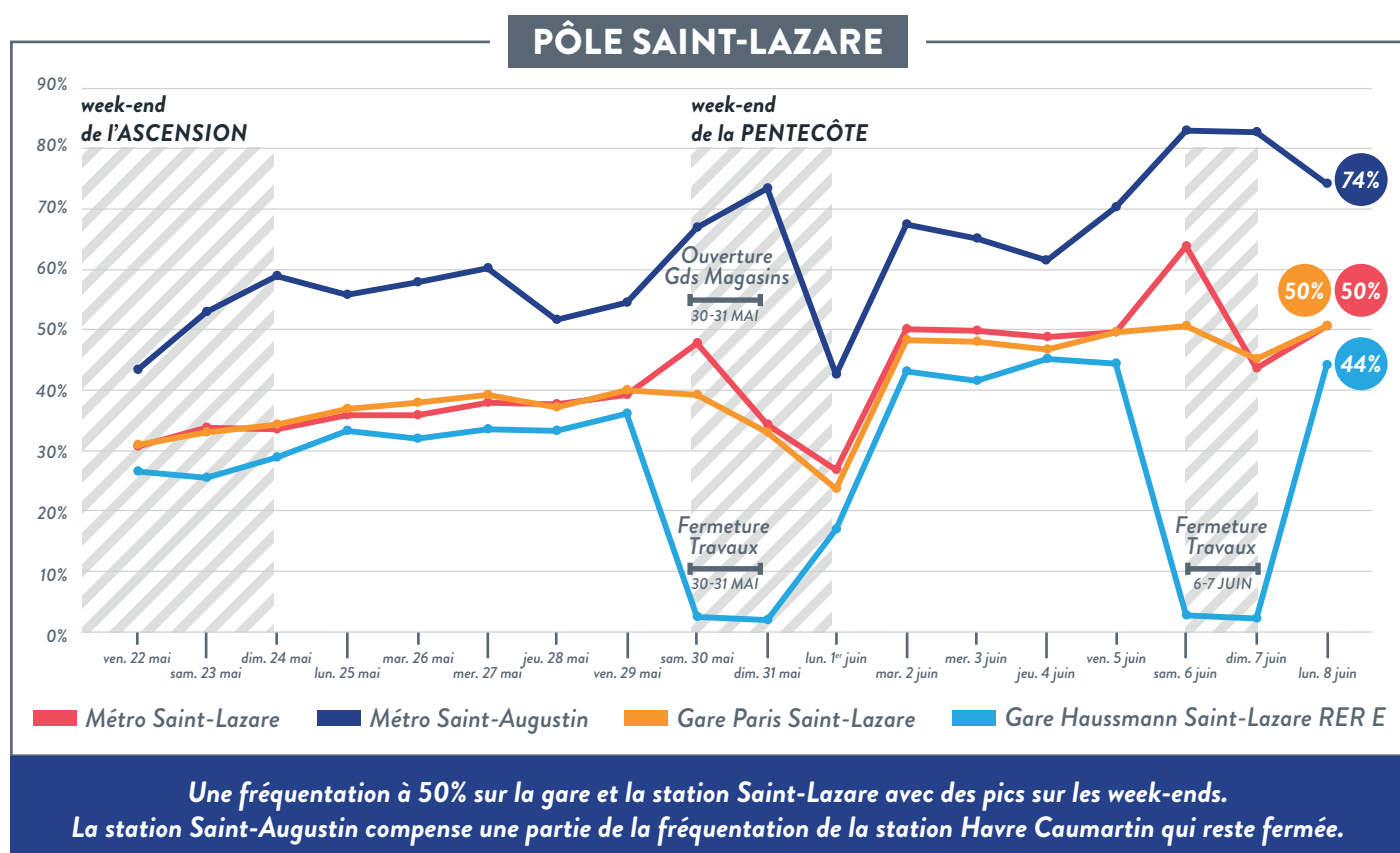
SEMAINE D'ÉTUDE : 1<sup>er</sup> AU 7 JUIN 2020  
SEMAINE DE RÉFÉRENCE : 2 AU 8 MARS 2020

## ÉVOLUTION DE LA FRÉQUENTATION DES STATIONS DE MÉTRO RATP & DES GARES SNCF DU 1<sup>er</sup> AU 7 JUIN

SOURCE RETENCY MEDIATRANSPORTS

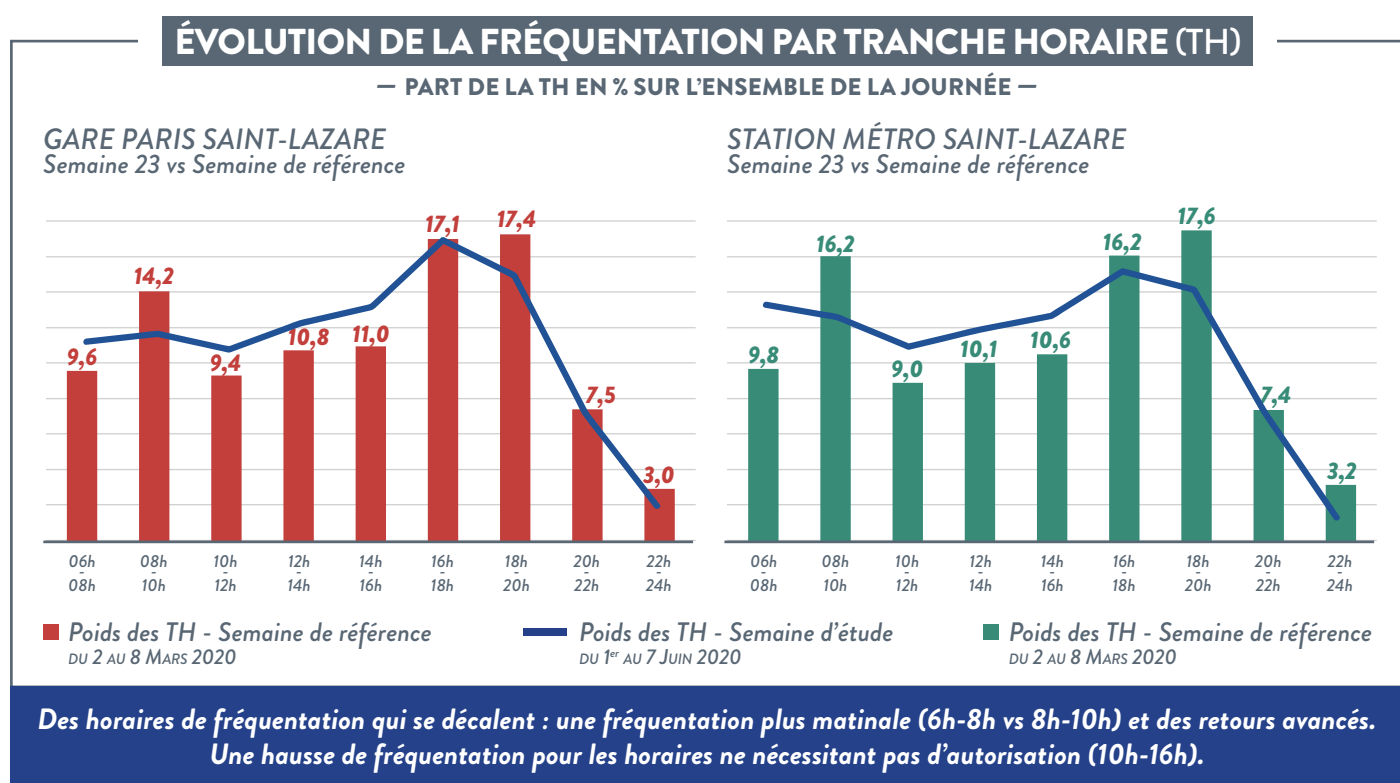
### GARE & MÉTRO SAINT-LAZARE, UNE FRÉQUENTATION À PRÈS DE 50%

FRÉQUENTATION EN % COMPARÉE À LA SEMAINE DE RÉFÉRENCE



### UN PRIME TIME AVANCÉ DEPUIS LA SORTIE DU CONFINEMENT

ÉVOLUTION DU POIDS DES TRANCHES HORAIRES COMPARÉE À LA SEMAINE DE RÉFÉRENCE (2 AU 8 MARS 2020)



#### MÉTHODOLOGIE MEDIATRANSPORTS RETENCY

MEDIATRANSPORTS avec cette méthodologie, est la première société à mettre en œuvre un traitement de données à caractère personnel permettant la mesure d'audience et de fréquentation de dispositifs publicitaires au sein de l'espace public.

Détection des adresses MAC des mobiles des voyageurs

Anonymisation des données qui rend impossible la reconstitution de parcours individuels et l'identification d'un individu

Une méthodologie soumise à la CNIL qui garantit une anonymisation totale et une haute protection des données collectées.

Conforme à la réglementation en vigueur relative à la protection des données (RGPD)

# COVID 19 : ÉVOLUTION DE LA FRÉQUENTATION DES GARES DES RÉGIONS

## SUR LA BASE DES FRÉQUENTATIONS DES GARES DE TOULOUSE, NICE, CANNES & MONACO



**La SNCF a adapté son trafic au rythme des annonces liées au Covid-19.**

Leader de l'affichage transports, MEDIATRANSPORTS suit l'évolution de la fréquentation des gares SNCF grâce à la technologie Retency permettant la collecte et l'analyse de data anonymisées.

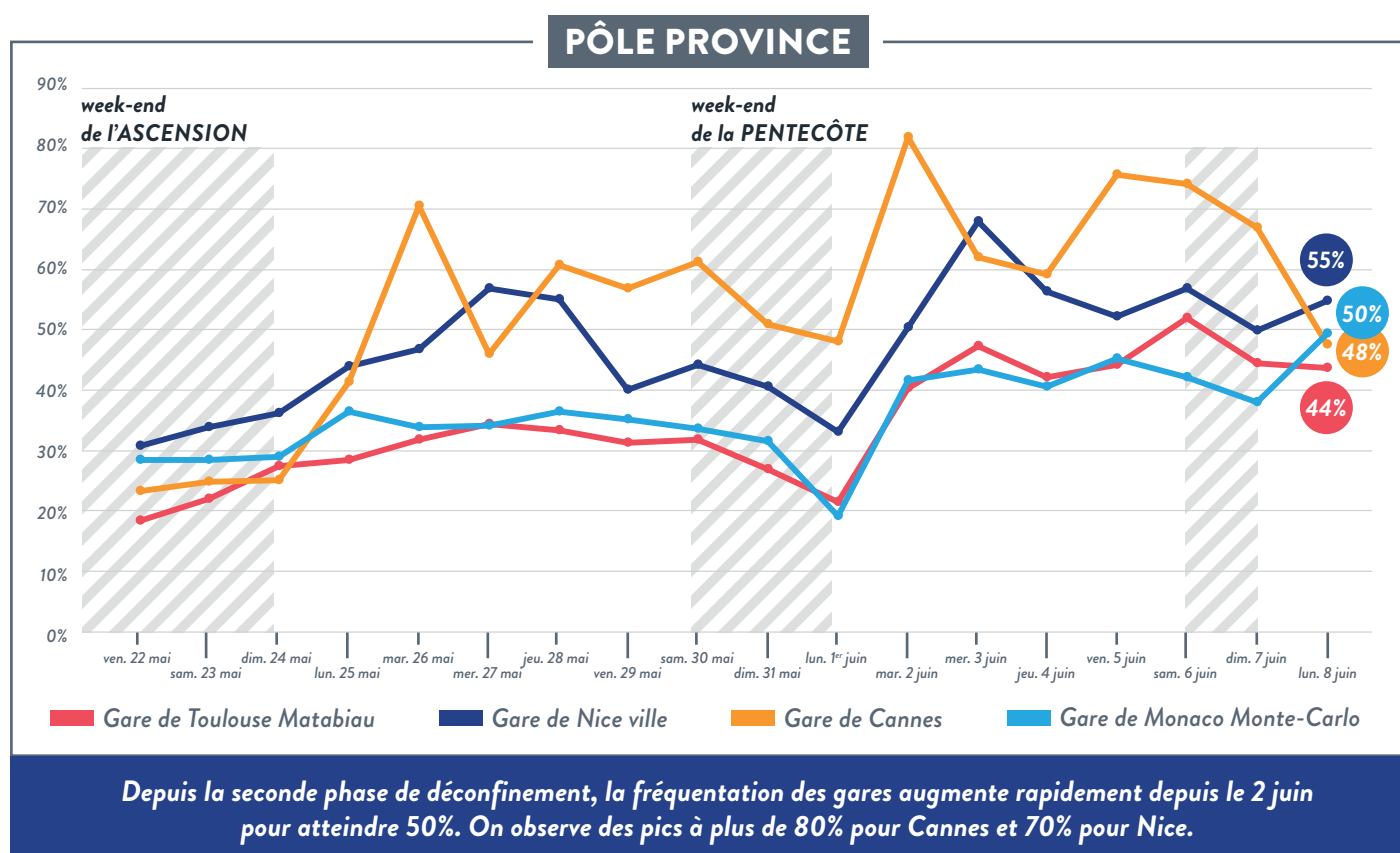
**SEMAINE D'ÉTUDE : 1<sup>er</sup> AU 7 JUIN 2020**  
**SEMAINE DE RÉFÉRENCE : 2 AU 8 MARS 2020**

## ÉVOLUTION DE LA FRÉQUENTATION DES GARES SNCF DU 1<sup>er</sup> AU 7 JUIN

SOURCE RETENCY MEDIATRANSPORTS

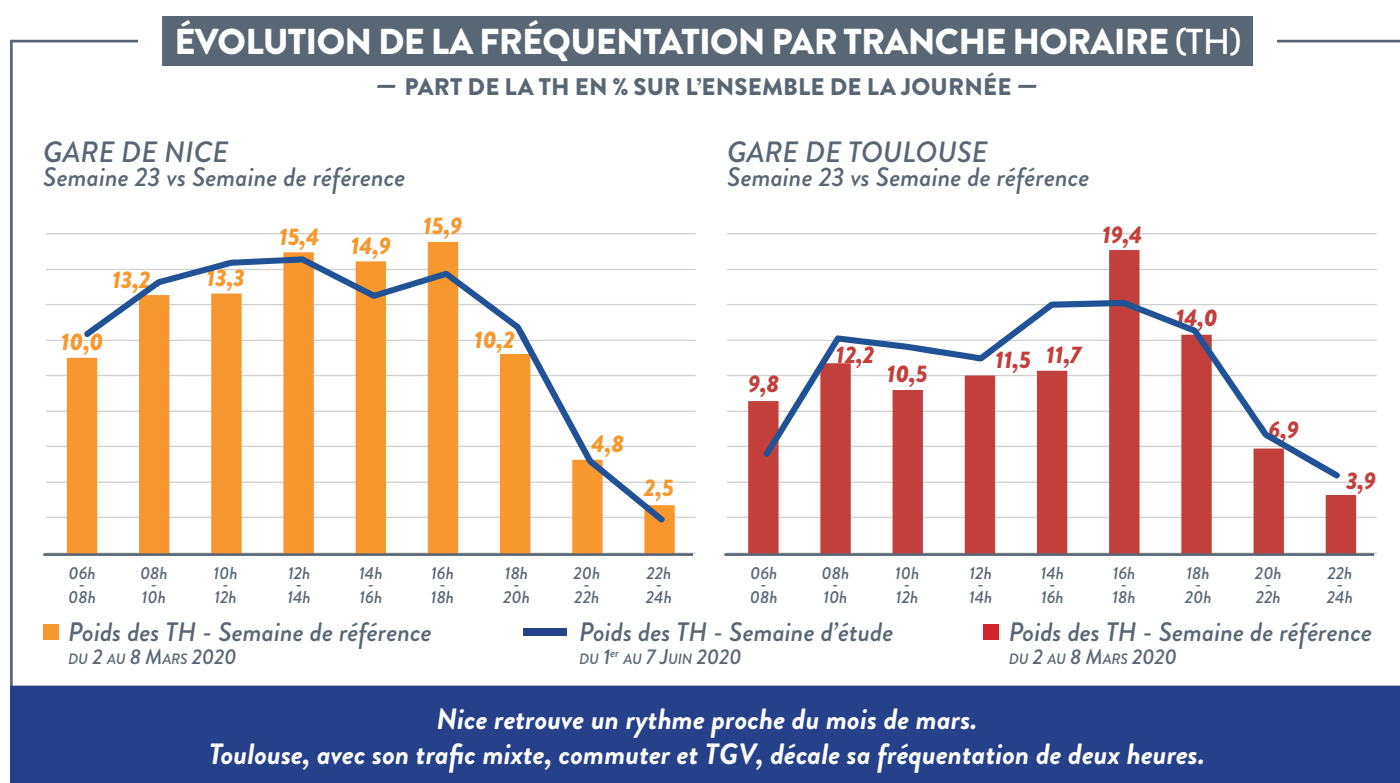
**COMME POUR LES GARES PARISIENNES,  
LES GARES DE RÉGIONS ATTEIGNENT 50% DE TRAFIC**

FRÉQUENTATION EN % COMPARÉE À LA SEMAINE DE RÉFÉRENCE



## UNE FRÉQUENTATION PARTICULIÈREMENT MARQUÉE LE MATIN DEPUIS LE 2 JUIN

ÉVOLUTION DU POIDS DES TRANCHES HORAIRES COMPARÉE À LA SEMAINE DE RÉFÉRENCE (2 AU 8 MARS 2020)



### MÉTHODOLOGIE MEDIATRANSPORTS RETENCY

MEDIATRANSPORTS avec cette méthodologie, est la première société à mettre en œuvre un traitement de données à caractère personnel permettant la mesure d'audience et de fréquentation de dispositifs publicitaires au sein de l'espace public.

- Détection des adresses MAC des mobiles des voyageurs
- Anonymisation des données qui rend impossible la reconstitution de parcours individuels et l'identification d'un individu
- Une méthodologie soumise à la CNIL qui garantit une anonymisation totale et une haute protection des données collectées.
- Conforme à la réglementation en vigueur relative à la protection des données (RGPD)