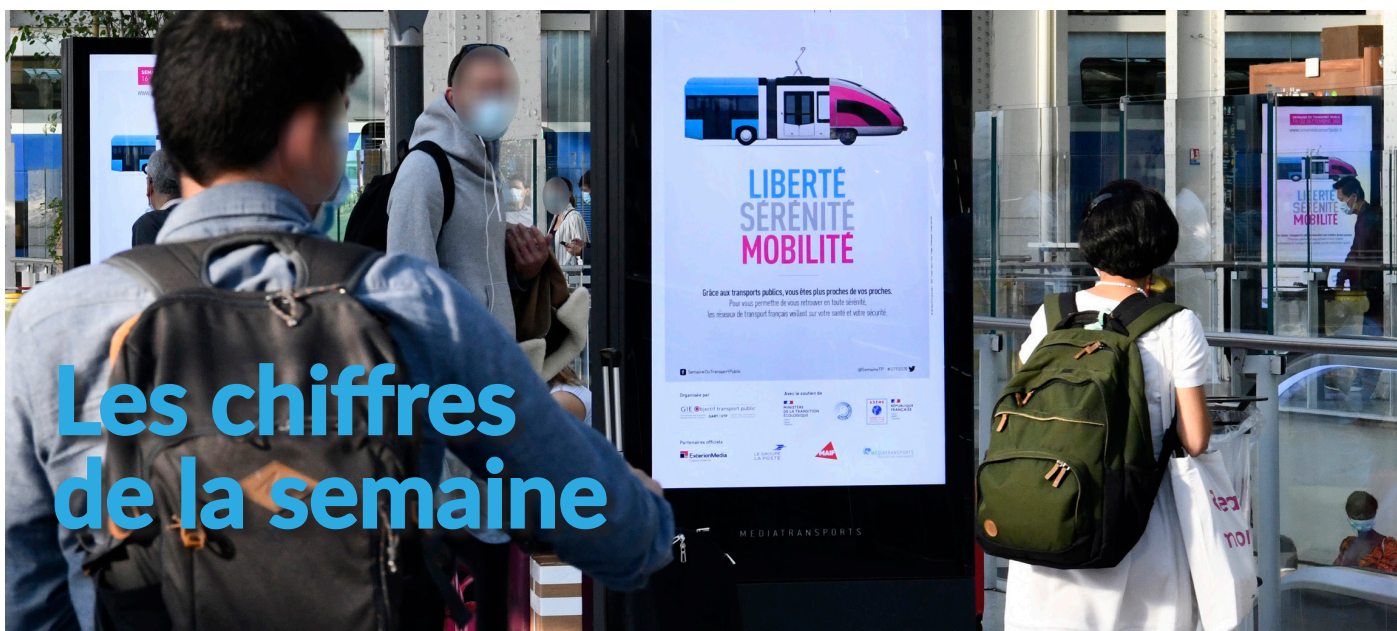


# TOUJOURS EN MOUVEMENT

## [ #TJM5 ]



**Les chiffres de la semaine**

## NOUVELLE RÉPARTITION de la FRÉQUENTATION dans les TRANSPORTS — une EXPÉRIENCE VOYAGEUR AMÉLIORÉE —

**17h30 - 18h00**

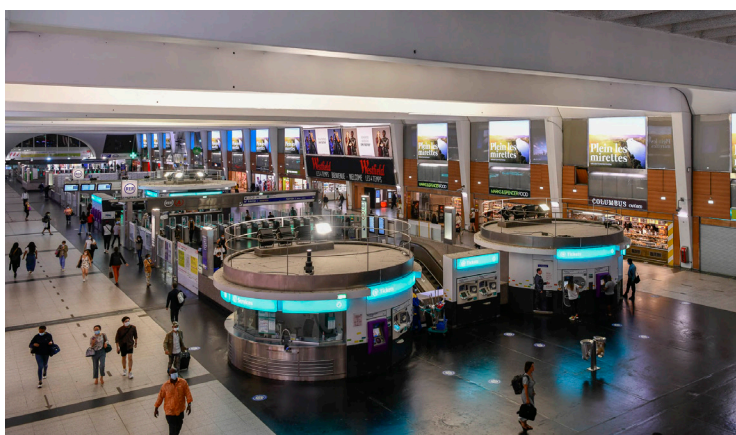
C'est désormais la **tranche horaire la plus fréquentée pour les retours le soir dans le métro parisien.**

Soit **1/2** heure plus tôt qu'avant le confinement.

**12h00 - 17h00**

Une **hausse de la fréquentation en semaine sur cette tranche horaire en gare de Paris-Saint-Lazare.**

C'est désormais **1/3** des visites de la journée qui s'effectuent l'après-midi.



## — LE SAVIEZ-VOUS ? —

Avec la RATP et la SNCF, la Région Ile-de-France a signé un **accord avec trois grandes zones économiques franciliennes, dont La Défense, pour moduler les heures d'embauche des salariés et ainsi contribuer à lisser les heures de pointe dans les transports en commun franciliens.**

# Fréquentation des transports en commun

À LA RENTRÉE, LA REPRISE DU TRAFIC SE POURSUIT DANS NOS UNIVERS.

**MEDIATRANSPORTS** mesure la fréquentation en temps réel dans les espaces de transport avec la technologie Retency.

- Part de fréquentation vs semaine de référence 2-8 mars 2020 -

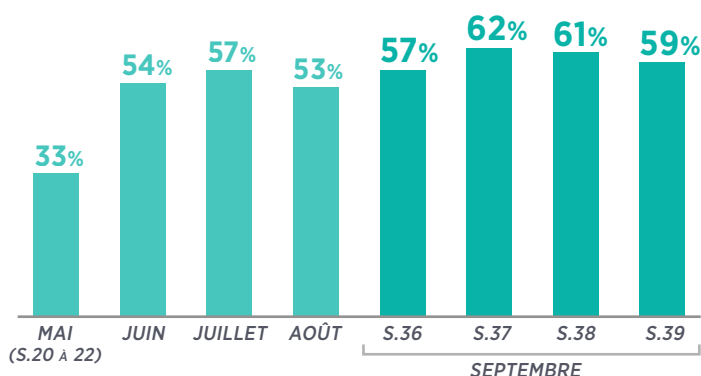


## PARIS

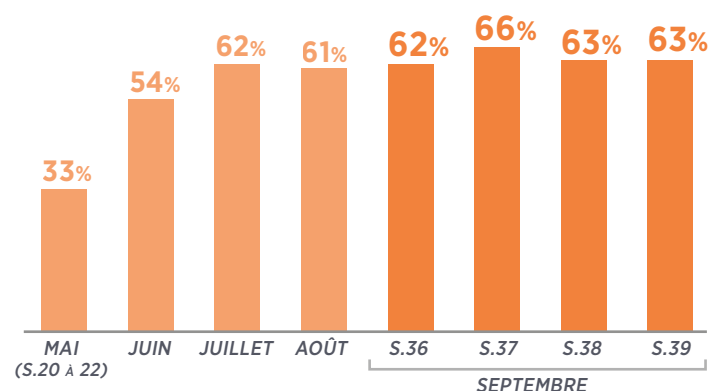
Le trafic se confirme autour de 60% dans le pôle multimodal de Saint-Lazare.

### MÉTRO PÔLE SAINT-LAZARE

STATIONS de MÉTRO SAINT-LAZARE et SAINT-AUGUSTIN



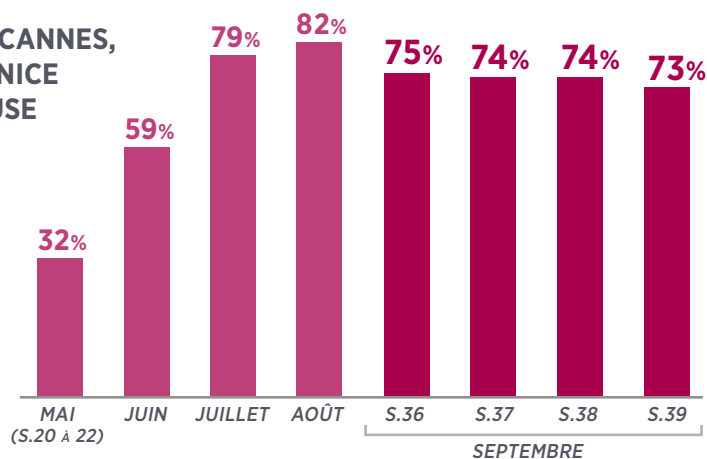
### GARE SAINT-LAZARE



## RÉGIONS

Une fréquentation en septembre de plus de 70% pour les gares en région.

GARES de CANNES, MONACO, NICE et TOULOUSE



Les équipes commerciales de **MEDIATRANSPORTS** sont à votre écoute pour vous proposer des offres commerciales attractives et adaptées au contexte de crise sanitaire.



### MÉTHODOLOGIE MEDIATRANSPORTS RETENCY

**MEDIATRANSPORTS** avec cette méthodologie, est la première société à mettre en œuvre un traitement de données à caractère personnel permettant la mesure d'audience et de fréquentation de dispositifs publicitaires au sein de l'espace public.

Détection des adresses MAC des mobiles des voyageurs.

Anonymisation des données qui rend impossible la reconstitution de parcours individuels et l'identification d'un individu.

Une méthodologie soumise à la CNIL qui garantit une anonymisation totale et une haute protection des données collectées.

Conforme à la réglementation en vigueur relative à la protection des données (RGPD).